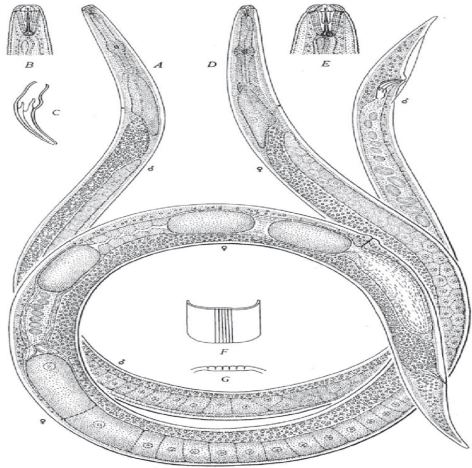


ШКОДОЧИННІСТЬ СТЕБЛОВОЇ НЕМАТОДИ

Фітонематоди – це мікроскопічні організми, довжина тіла яких сягає від 300 мкм до 8 мм, хоча в більшості випадків вона не більше 2 мм. Це тип двобічно-симетричних тварин, який налічує близько 20 тис. видів. Сільськогосподарські культури уражуються близько 4 тис. видів паразитичних нематод.



Одним з найбільш шкодочинних організмів є стеблова нематода картоплі – *Ditylenchus destructor* Thorne.

Ditylenchus destructor є поліфагом, вражає, як правило, підземні частини рослини: цукрового та столового буряка, томатів, баклажанів, моркви, цибулі, перцю, часнику. В цілому, вважається, що *D. destructor* може паразитувати на 70 культурах і бур'янах. Хоча основною рослиною живителем є картопля. Пошкоджує рослини картоплі в період вегетації та бульби у сховищах. Це призводить до значних втрат врожаю.

Підступність нематоди полягає в тому що «діяти» вона може з самих початків розвитку рослини, тоді як ознаки цієї дії проявляється значно пізніше.

Якщо насінева бульба була сильно заражена нематодами, то рослини виглядають хворобливими та сильно відстають у рості, стебла таких рослин потовщені, сильно гілкуються, а листки зі загорнутими всередину краями.

На коренеплодах столового буряка та моркви зараження проявляється у вигляді некротичних ділянок з малими тріщинами, при цьому зона ураження проникає глибоко в коренеплід.

Нематоди поширюються разом із зараженим та садивним матеріалом, разом із ґрунтом та сільськогосподарським знаряддям. Можливе розповсюдження із птахами, поливною водою тощо.

На жаль, на сьогоднішній день немає ефективних хімічних засобів боротьби зі стебловими нематодами, тому дуже важливо чітко виконувати комплекс профілактичних та агротехнічних заходів. Дуже важливим є видалення рослинних решток і бур'янів впродовж усього періоду вегетації. Їх спалюють або закопують в яму, попередньо обробивши негашеним вапном.

Застосування мінеральних добрив, дезінфекція тари, знарядь праці, картоплесховищ, транспортних засобів, обробка бульб ефективними протруйниками (які дозволені в Україні), використання стійких до ураження нематодами сортів картоплі може допомогти зберегти врожай. Звісно, чим швидше аграрій помітить проблеми на полі, тим ефективніше можна буде з нею боротись.